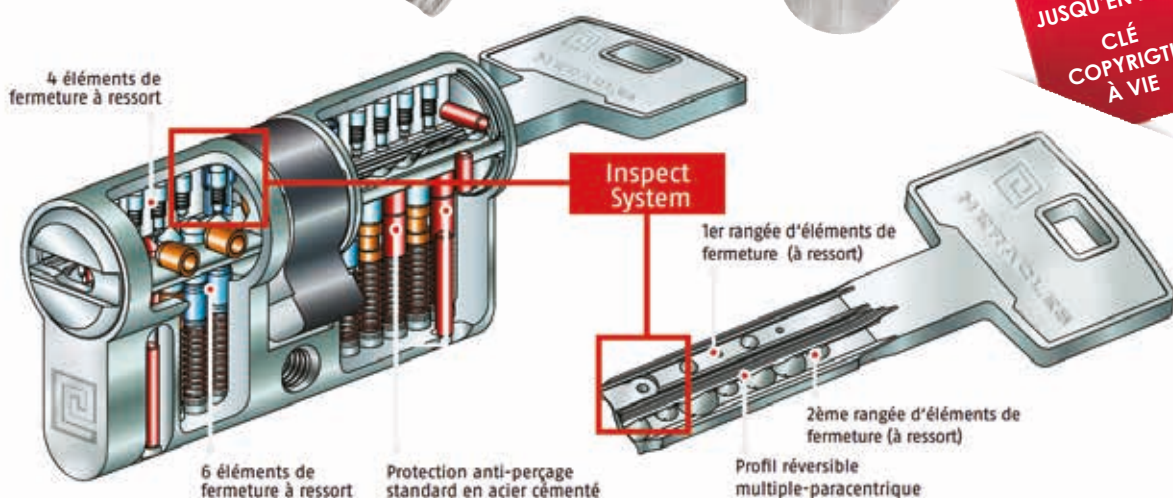


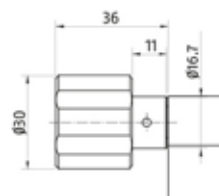
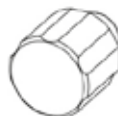


## HXR

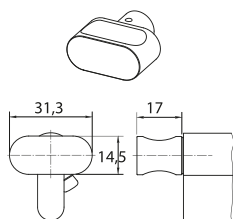
**BREVETÉ  
JUSQU'EN 2030  
CLÉ  
COPYRIGHT  
À VIE**



Schémas et côtes boutons



En option : bouton étroit



Prochainement en option : clip de couleur



### UNIQUEMENT SUR ORGANIGRAMME

#### CARACTÉRISTIQUES TECHNIQUES :

- 10 éléments de fermeture suspendus sur 2 niveaux.
- Système à clé réversible à 6 goupilles.
- Barre de profil codée à goupille d'interrogation de profil.
- Diamètre du rotor : 14 mm.
- Parfait pour les organigrammes (logement, administration, entreprise, ...).
- Sur ouverture centrale, passe général simple, passe général et passe partiel.
- Cylindre protégé par brevet jusqu'en 2030.
- Livré avec 3 clés en MAILLECHORT.
- 1/2 cylindre avec panneton indexable.
- Cylindre débrayable sur demande.
- Version PM1 et PM2 sur demande.

