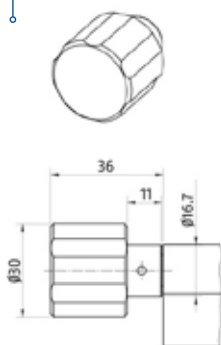




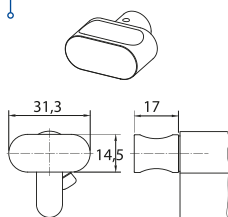
BREVETÉ
JUSQU'EN 2034
CLÉ
COPYRIGHT
À VIE

HXP

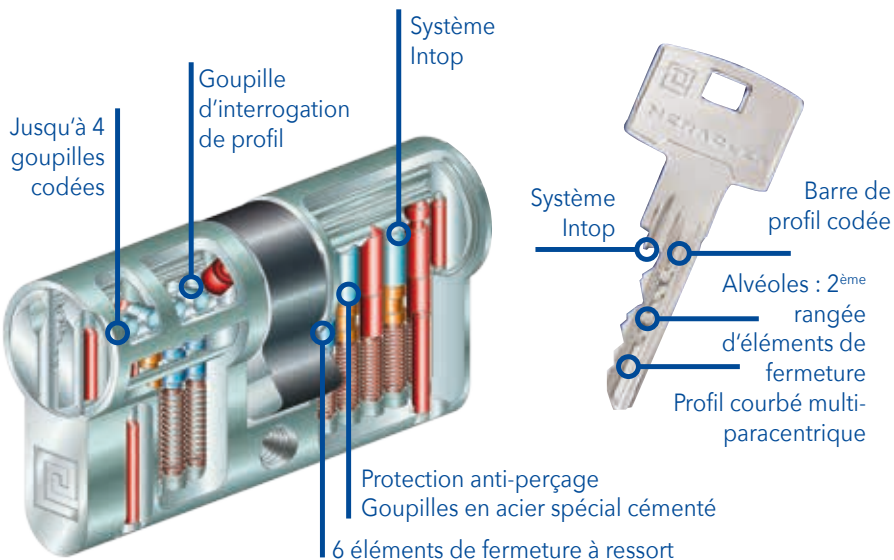
Schémas et côtes
bouton



En option :
bouton étroit



Prochainement
en option : clip de couleur



UNIQUEMENT SUR ORGANIGRAMME

CARACTÉRISTIQUES TECHNIQUES :

- Profil courbé multi-paracentrique.
- Système de fermeture classique à 6 goupilles.
- 6 éléments de fermeture à ressort et jusqu'à 4 goupilles codées sur deux niveaux différents.
- Barre de profil codée à goupille d'interrogation de profil.
- Diamètre du rotor : 14 mm.
- Parfait pour les organigrammes (logement, administration, entreprise, ...).
- Sur ouverture centrale, passe général simple, passe général et passe partiel.
- Cylindre protégé par brevet jusqu'en 2034.
- Livré avec 3 clés en MAILLECHORT.
- 1/2 cylindre avec panneton indexable.
- Cylindre débrayable sur demande.
- Version PM1 et PM2 sur demande.

